

## INFORME EPIDEMIOLÓGICO - COVID-19

Página 1

EDIÇÃO n° 188 - Dados preliminares, atualizados em 07.10.2020 às 12:00 horas



**Global**

35.537.491 Confirmados  
1.042.798 óbitos

Fonte:

<https://www.who.int/emergencies/diseases/novel-coronavirus-2019>



**Brasil**

4.969.141 Confirmados  
147.494 óbitos

Fonte:

<https://covid.saude.gov.br/>



**Goiás**

223.949 Confirmados  
5.020 óbitos

Fonte:

<https://extranet.saude.go.gov.br/pentaho/api/repos/:coronavir-us:paineis:painel.wcdf/generatedContent>



**Goiânia**

**60.884 casos confirmados (869 casos novos)**

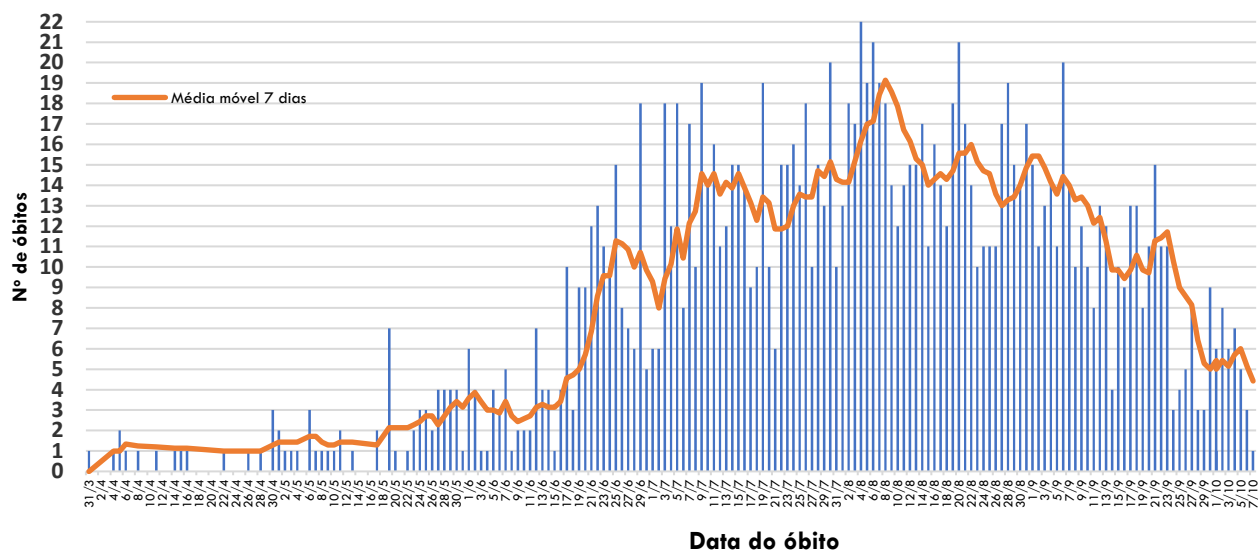
**1.489 óbitos confirmados (35 óbitos novos)**

### CASOS TOTAIS CONFIRMADOS DE INDIVÍDUOS RESIDENTES EM GOIÂNIA

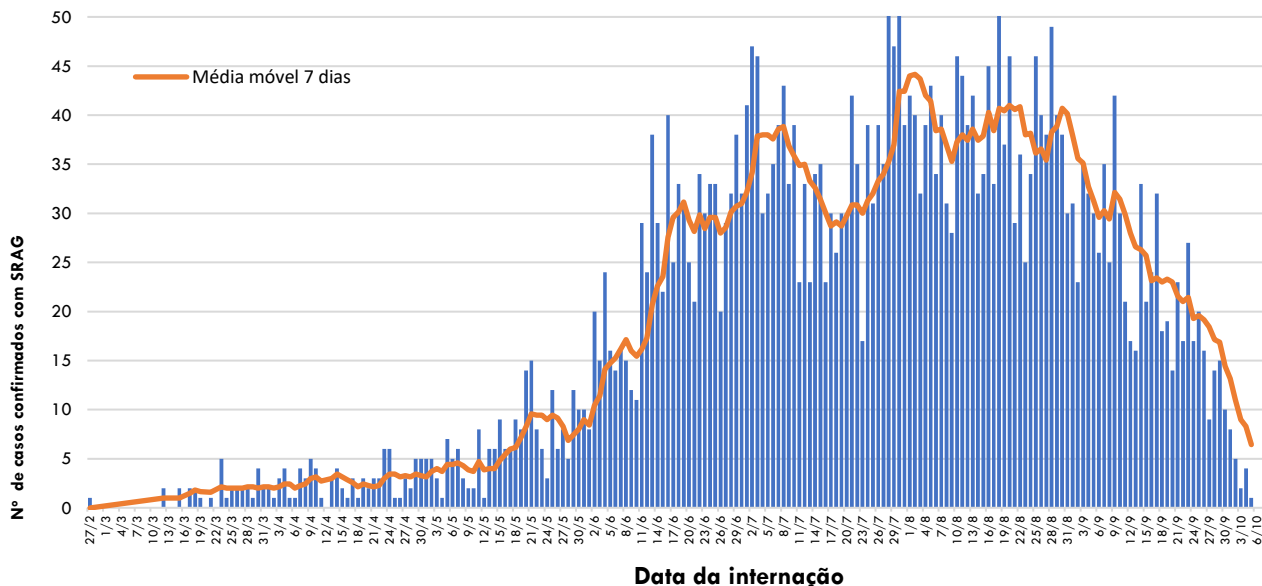
**Figura 1** - Número e percentual de evolução dos casos confirmados na data de hoje



**Figura 2** - Distribuição dos óbitos por data do evento e média móvel



**Figura 3** - Distribuição dos casos confirmados com Síndrome Respiratória Aguda Grave (SRAG) por data de internação e média móvel



Fonte dos dados: SIVEP-Gripe; E-SUS VE e CIEVS-Goiânia/GEDAT/DVE/SVS

**POR FAVOR, FIQUE EM CASA.**



## INFORME EPIDEMIOLÓGICO - COVID-19

Página 2

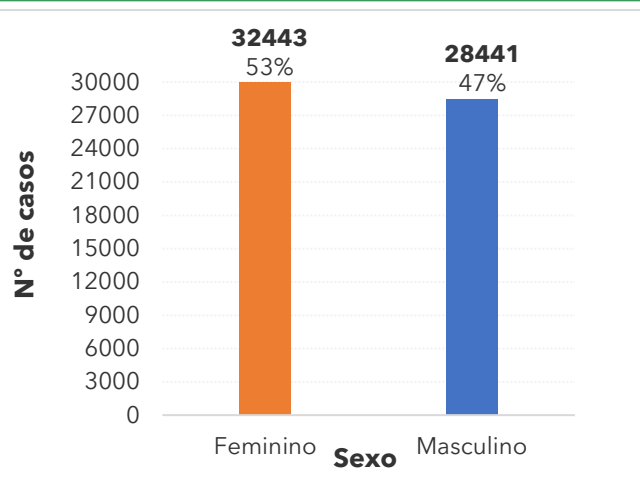
EDIÇÃO n° 188 - Dados preliminares, atualizados em 07.10.2020 às 12:00 horas

**Quadro 1** - Óbitos confirmados segundo características sociodemográficas, sinais e sintomas, fatores de risco e tempo de internação na UTI

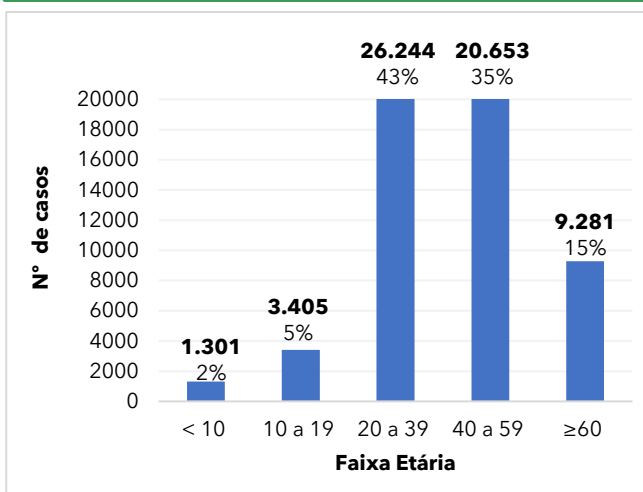
| Características            |                    | Óbitos (n=1489) |     |
|----------------------------|--------------------|-----------------|-----|
|                            |                    | n               | %   |
| Sexo                       | Masculino          | 884             | 59% |
|                            | Feminino           | 605             | 41% |
| Idade                      | ≥ 60 anos          | 1145            | 77% |
|                            | 40 - 59 anos       | 274             | 18% |
|                            | 20 - 39 anos       | 67              | 4%  |
|                            | 10 - 19 anos       | 1               | 0%  |
|                            | 0 - 09 anos        | 2               | 0%  |
| Sinais e sintomas          | Dispneia           | 1238            | 83% |
|                            | Tosse              | 981             | 66% |
|                            | Febre              | 849             | 57% |
| Fatores de risco           | Diabetes           | 436             | 29% |
|                            | Cardiopatia        | 550             | 37% |
|                            | Doença Renal       | 101             | 7%  |
|                            | Pneumopatia        | 107             | 7%  |
|                            | Obesidade          | 98              | 7%  |
| Tempo de internação na UTI | Hipertensão        | 349             | 23% |
|                            | Internação em UTI* | 1026            | 69% |
|                            | < 5 dias           | 293             | 29% |
|                            | 5 a 10 dias        | 313             | 31% |
| Profissional da Saúde      | >10 dias           | 420             | 41% |
|                            | Sim                | 10              | 1%  |
|                            | Não                | 1479            | 99% |

\* Dentre os óbitos, 271 não foram internados em UTI e 192 estão em investigação.

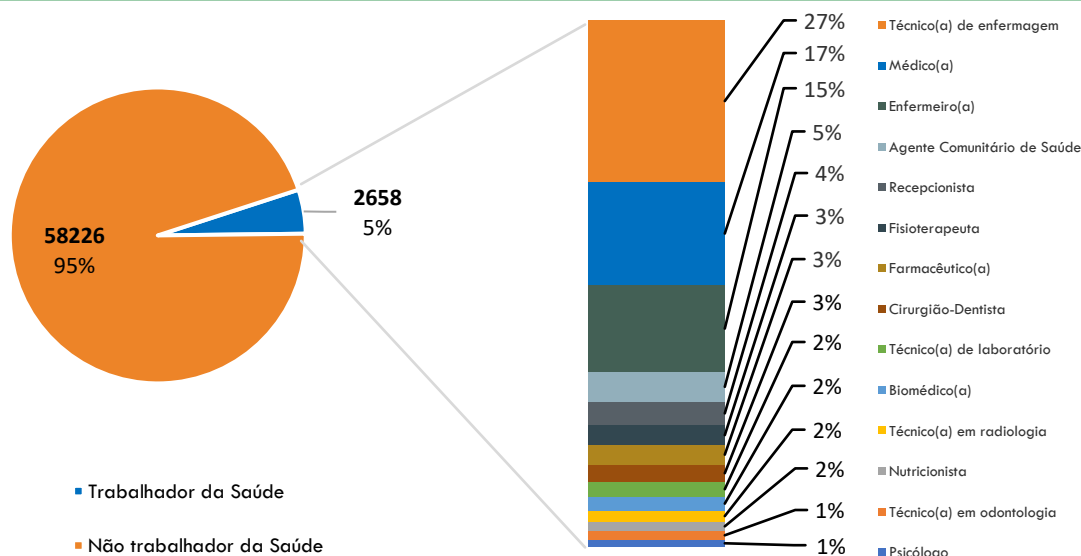
**Figura 4** - Número e percentual de casos segundo sexo



**Figura 5** - Número e percentual de casos segundo faixa etária



**Figura 6** - Número e percentual de casos em profissionais da área da saúde de acordo com a categoria



Fonte dos dados: SIVEP-Gripe; E-SUS VE e CIEVS-Goiânia/GEDAT/DVE/SVS

POR FAVOR, FIQUE EM CASA.

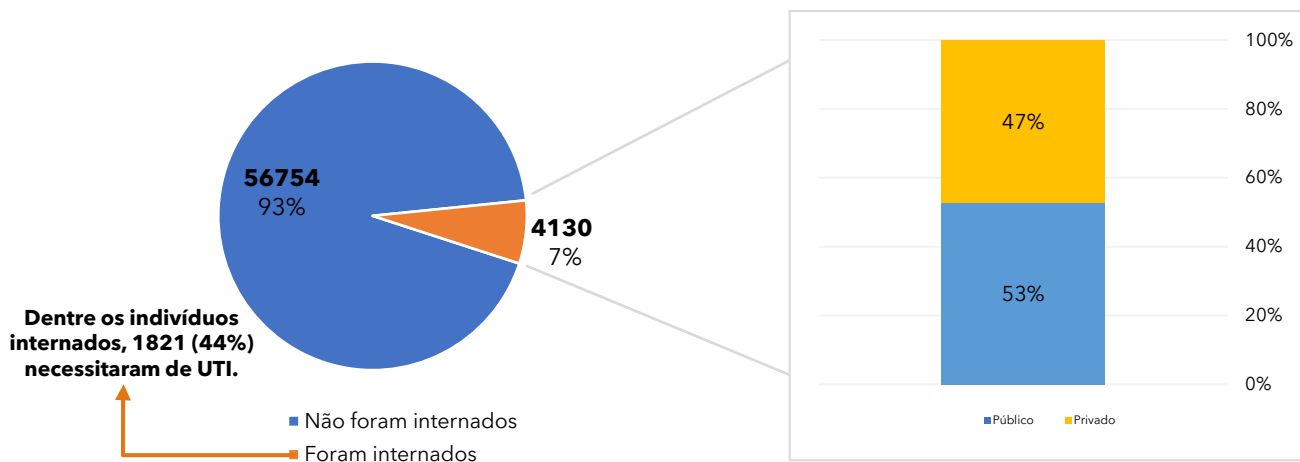


## INFORME EPIDEMIOLÓGICO - COVID-19

Página 3

EDIÇÃO nº 188 - Dados preliminares, atualizados em 07.10.2020 às 12:00 horas

**Figura 7 - Número e percentual de internação hospitalar e tipo de hospital do total dos casos**



**Figura 8 - Distribuição espacial dos casos por bairros e distritos sanitários no município de Goiânia**

| Bairro                         | Nº Casos confirmados |
|--------------------------------|----------------------|
| Setor Bueno                    | 2120                 |
| Jardim América                 | 1500                 |
| Setor Oeste                    | 1169                 |
| Jd. Novo Mundo                 | 1159                 |
| Setor Central                  | 1048                 |
| Parque Amazônia                | 993                  |
| Setor Pedro Ludovico           | 937                  |
| Conjunto Vera Cruz             | 796                  |
| Jd. Goiás                      | 786                  |
| Jd. Guanabara                  | 759                  |
| Setor Leste Universitário      | 731                  |
| Jd. Curitiba                   | 702                  |
| Jd. Balneário Meia Ponte       | 637                  |
| Jd. Nova Esperança             | 626                  |
| Vila Finsocial                 | 596                  |
| Parque Atheneu                 | 593                  |
| Setor Urias Magalhaes          | 586                  |
| Cidade Jardim                  | 557                  |
| Setor Parque Tremendão         | 551                  |
| Setor Sudoeste                 | 550                  |
| Setor Leste Vila Nova          | 522                  |
| Setor Morada do Sol            | 521                  |
| Setor Campinas                 | 501                  |
| Res. Recanto do Bosque         | 481                  |
| Setor Marista                  | 456                  |
| Setor Bela Vista               | 417                  |
| Setor Aeroporto                | 405                  |
| Res. Itaipú                    | 383                  |
| Setor Negrão de Lima           | 381                  |
| Jd. Europa                     | 370                  |
| Goiânia 2                      | 369                  |
| Parque Industrial João Braz    | 356                  |
| Setor Coimbra                  | 350                  |
| Setor Sul                      | 341                  |
| Nova Suíça                     | 336                  |
| Res. Eldorado                  | 333                  |
| Setor São Jose                 | 331                  |
| Parque Oeste Industrial        | 326                  |
| Setor Recanto das Minas Gerais | 323                  |
| Setor Santos Dumont            | 321                  |
| Capuava                        | 314                  |
| Jd. Atlântico                  | 304                  |
| Setor Estrela Dalva            | 295                  |
| da Vitória                     | 280                  |

| Bairro                      | Nº Casos confirmados |
|-----------------------------|----------------------|
| Faicalville                 | 272                  |
| Setor Centro Oeste          | 269                  |
| Vila Santa Helena           | 267                  |
| Santa Genoveva              | 255                  |
| Alto da Glória              | 250                  |
| Vila Redenção               | 250                  |
| Res. Vale dos Sonhos I      | 249                  |
| Conjunto Primavera          | 249                  |
| Vila Alpes                  | 243                  |
| Setor Novo Horizonte        | 240                  |
| Jd. Mariliza                | 233                  |
| Res. Goiânia Viva           | 231                  |
| Setor Jaó                   | 226                  |
| Jd. Vila Boa                | 216                  |
| Setor dos Funcionários      | 216                  |
| Jd. Itaipu                  | 213                  |
| São Carlos                  | 211                  |
| Jd. São José                | 209                  |
| Goiá                        | 205                  |
| Setor Criméia Leste         | 203                  |
| Vila Jardim São Judas Tadeu | 202                  |
| Jd. Presidente              | 202                  |
| Floresta                    | 195                  |
| Setor Criméia Oeste         | 189                  |
| Setor Garavelo              | 186                  |
| Jd. Guanabara II            | 184                  |
| Setor Candida de Moraes     | 181                  |
| Vila Pedroso                | 180                  |
| Vila Itatiaia               | 178                  |
| Jd. Liberdade               | 175                  |
| Vila João Vaz               | 169                  |
| Jd. Petrópolis              | 169                  |
| Vila Mutirão I              | 168                  |
| Jd. Guanabara III           | 168                  |
| Jd. Planalto                | 168                  |
| Setor Norte Ferroviário     | 167                  |
| Res. Brisas da Mata         | 165                  |
| Jd. Bela Vista              | 163                  |
| São Francisco               | 159                  |
| Vila Jardim Pompéia         | 159                  |
| Setor União                 | 158                  |
| Rodoviário                  | 157                  |
| Outros                      | 34.961               |
| Total bairros: 584          | 51.766*              |

\*Dentre os 60.884 casos confirmados, 9.118 casos estão sob análise de CEP.

Fonte dos dados: SIVEP-Gripe; E-SUS VE e CIEVS-Goiânia/GEDAT/DVE/SVS